

Swissonor.ch

B.A.C.H.12



## « Lebendige Musikwiedergabe »

B.A.C.H. 12 = Bass Adjustable Coaxial Horn mit 12 Zoll-Treiber

Zweiweg-Koaxial/Koplanar-Kugelwellenhornlautsprecher mit stufenlos regelbarer Bassabstimmung und dreistufiger Mittelhochton-Anpassung. Die Membranen liegen in der gleichen akustischen Ebene, dadurch werden Laufzeitunterschiede an der Quelle eliminiert.

Mehrere innovative und völlig einmalige Lösungen sind in einem High-End Lautsprecher vereint, der sich vollständig in den Dienst der kompromisslosen Tonwiedergabe stellt.

Ein Schweizer Produkt, handwerklich hergestellt. Mehr als 70% der Herstellkosten für dieses Produkt werden in der Schweiz generiert, mehr als 25% in den angrenzenden Ländern.



## Entwicklungsziele

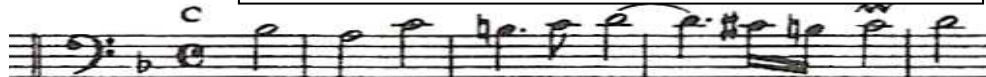
Hauptziel der Entwicklung war mehrere bisher sich gegenseitig ausschliessende Forderungen in einem Spitzenprodukt zu vereinigen, welches dem Besitzer auf lange Zeit hinaus ein intensives Hörerlebnis ermöglicht. Im einzelnen :

- **Entspanntes Hören** aller Musikstile und Klangquellen, bei allen Lautstärken
- **Verstärker aller Leistungsklassen** verwendbar, volle Dynamik schon mit 4W Monotrioden
- **Wiedergabe feinsten Klangdetails** ohne lästiges Hervorheben einzelner Frequenzbereiche durch die einzigartige Anordnung von Tiefmittel- und Mittelhochton-Membran koaxial und auf der gleichen akustischen Ebene. Dies kommt auch der räumlichen Abbildung zugute, da die akustischen Zentren in allen Ebenen identisch sind. Bei den bisher üblichen Koaxiallautsprechern war die Hochtonmembran gegenüber der Tieftonmembran zurückversetzt, was zu hörbaren Zeitverschiebungen führte und von einigen Herstellern mit Zeitkompensations-Schaltungen korrigiert wurde.
- **Ausgedehnte Stereo-Hörzone** (horizontal und vertikal) durch die spezifische Gehäuseform, welche das Abwinkeln der Lautsprecherachse erleichtert. Durch die kontrollierte Abstrahlung ist der Klang auch ausserhalb der Achse ausgeglichen.
- **Höchste Dynamik** durch Kombination von sehr hohem Wirkungsgrad und hoher Belastbarkeit. Nur dadurch kann die sonst unvermeidliche Dynamikkompression, die bei herkömmlichen Lautsprechern schon bei Zimmerlautstärke auftritt, eliminiert werden.
- **Unkritische Aufstellung**, direkt an einer Rückwand, Seitenwand, in einer Nische und sogar in Ecknähe. Da die wandnahe Aufstellung in die Entwicklung einbezogen wurde und die Bassreflex-Abstimmung stufenlos anpassbar ist, werden lästige Bassüberhöhungen wirkungsvoll unterdrückt. Die Anzapfungen im Mitten- und Hochtonbereich ermöglichen zudem die Anpassung an unterschiedliche Hörabstände und Raumausstattungen ohne Klangverlust.
- **Weniger Raumresonanzen** kontrollierte Abstrahlung und hohen Wirkungsgrad. Dieser bisher vernachlässigte Aspekt ist physikalisch nachweisbar.
- **Grösstmögliche Zuverlässigkeit** und Werthaltigkeit, durch überdimensionierte, langzeitstabile Komponenten, welche sowohl messtechnisch als auch nach subjektivem Hörresultat selektioniert wurden :
  - Lautsprecherchassis für professionelle Anwendung, in Europa hergestellt
  - Basschassis : Alu-Druckgusskorb, Sicke und Polkern hinterlüftet
  - Mittelhochtontreiber : Membran im Feld austauschbar (selbstzentriert)
  - Spulen : Mundorf-Bandspulen
  - Kondensatoren : Polypropylen 400V mit Verlustwinkel < 0,0003
  - Widerstände : MOX- und Zement-Lastwiderstände 10W
  - Innenverkabelung: Signalkabel in Quadschaltung
  - Buchsen und Stecker : Laborverbinder 1000V 24-32 A
  - Lötverbindungen: Silberlot

## Technische Daten

Belastbarkeit rosa rauschen nach AES.....	300 W
Musikbelastbarkeit (6dB crest factor).....	500 W
Impulsbelastbarkeit.....	1000 W
Impedanz.....	8 Ohm
Wirkungsgrad (Thiele half space reference efficiency).....	97 dB(1W/1m)
Max. Dauerschalldruck (1 Lautsprecher).....	117 dB
Max. Dauerschalldruck (Paar).....	123 dB
Frequenzgang in Achse .....	46 - 16'000 Hz(+/- 3dB)
Empfohlene Verstärkerleistung (Röhrenverstärker).....	4 - 30 Watt an 8 Ohm
Empfohlene Verstärkerleistung (Transistorverstärker).....	20 - 80 Watt an 8 Ohm
Maximal sinnvolle Verstärkerleistung.....	400 Watt an 8 Ohm
Frequenzweiche, von Hand verdrahtet.....	1,4 kHz/12 dB(Oktave)
Regelbereich des Bassresonators.....	+/-3 dB stufenlos
Regelbereich Mittel-Hochtonbereich (2 + 8 kHz).....	+/-1,5 dB
Polung : positive Spannung am roten Anschluss ergibt Vorwärtsbewegung der Membranen	
Gehäuse : Handwerklich gefertigt aus Multiplex mit Ahorndeckfurnier aus Kanada, von Hand geölt	
Aussenabmessungen (inkl Füsse).....	396 x 396 x 1172 mm

Wir laden Sie ein zu einem unverbindlichen Hörtest bei :



**Swissonor.ch**

Frei, CH-1256 Troinex, Tel/Fax 0041/ 22 784 63 69

<http://www.swissonor.ch>, [info@swissonor.ch](mailto:info@swissonor.ch)